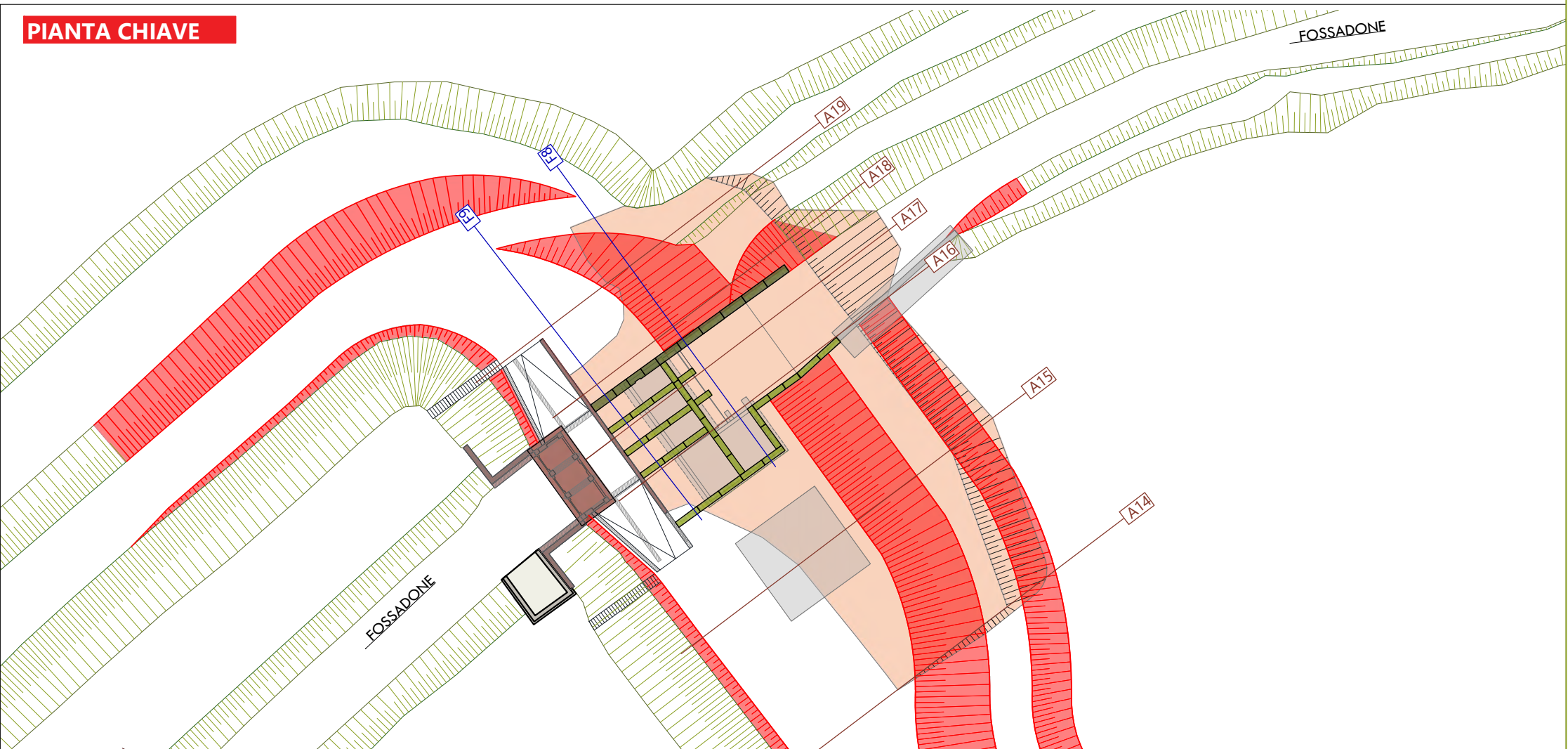
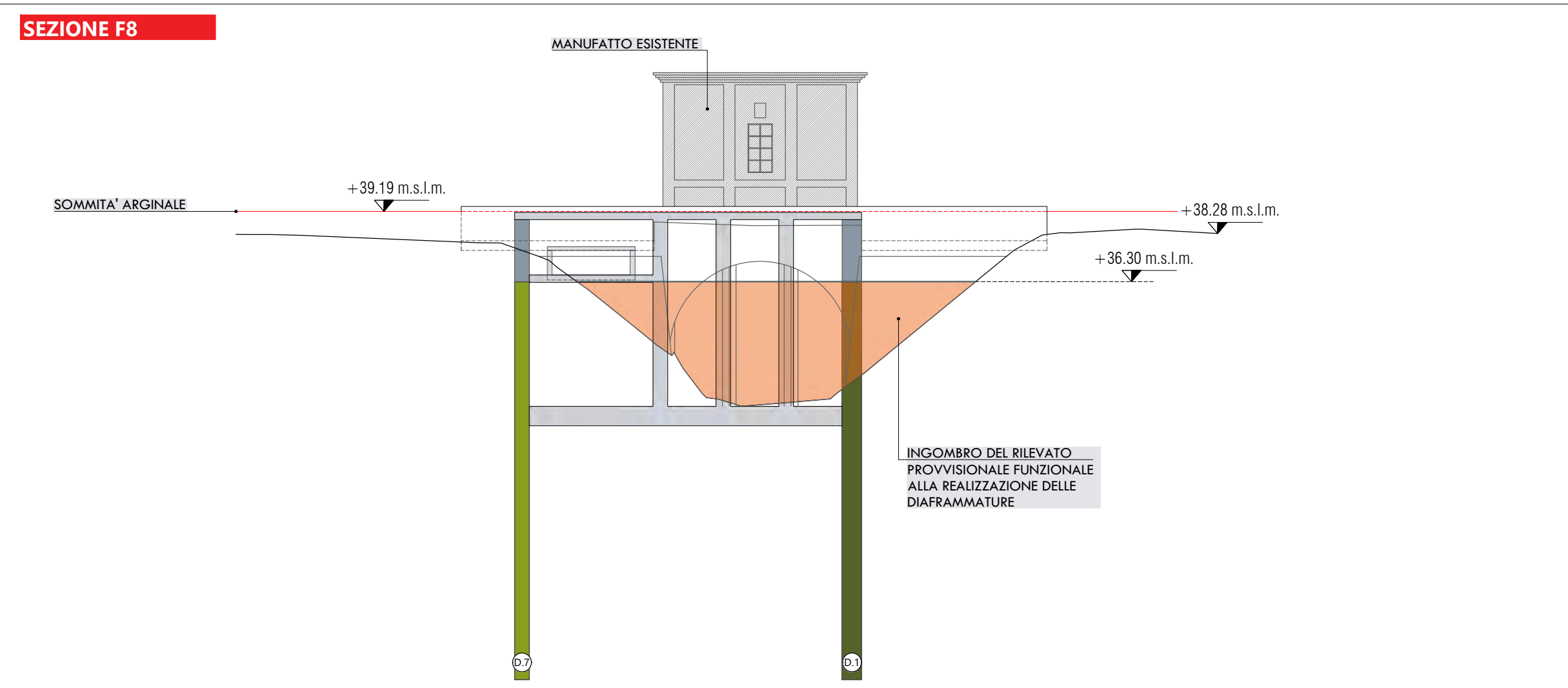
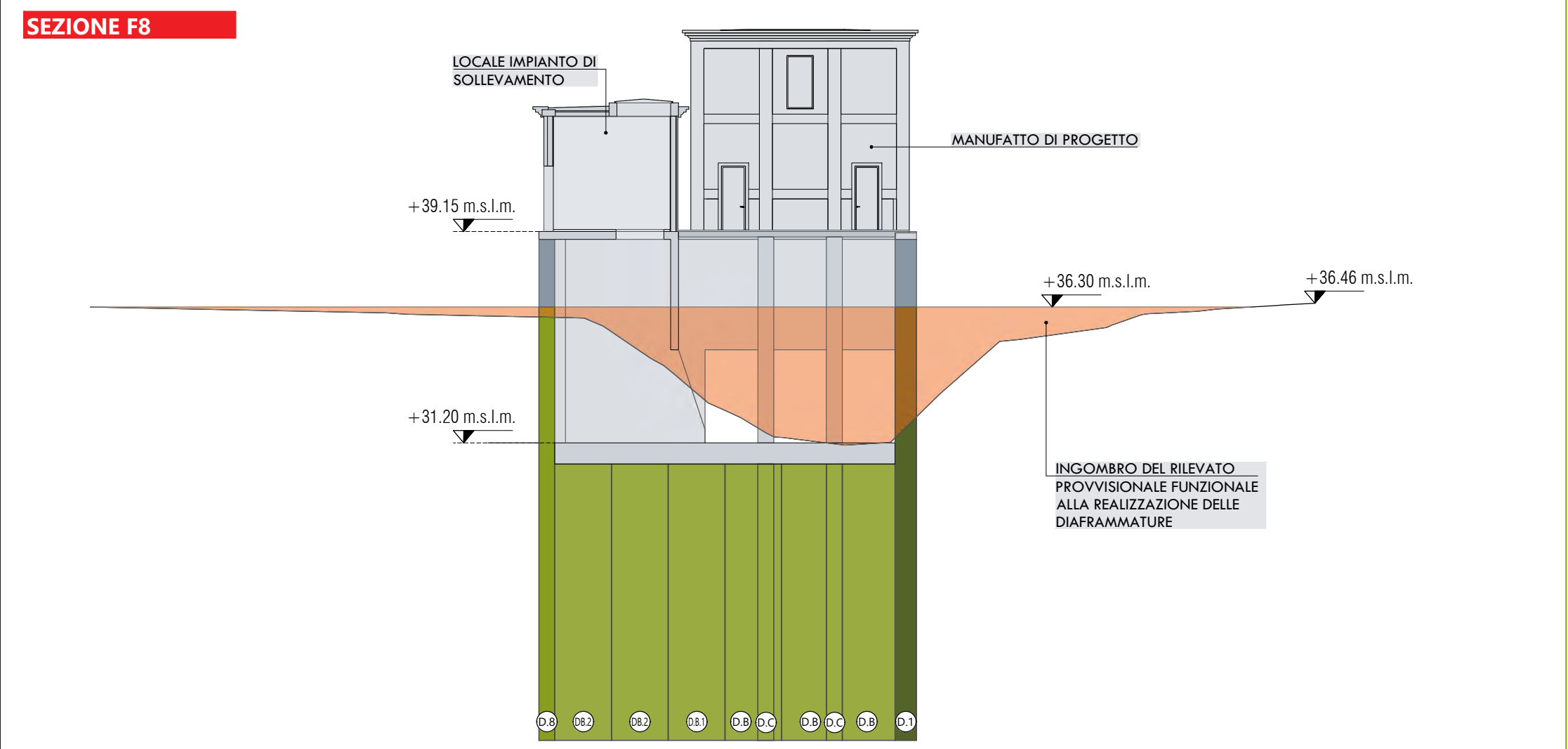
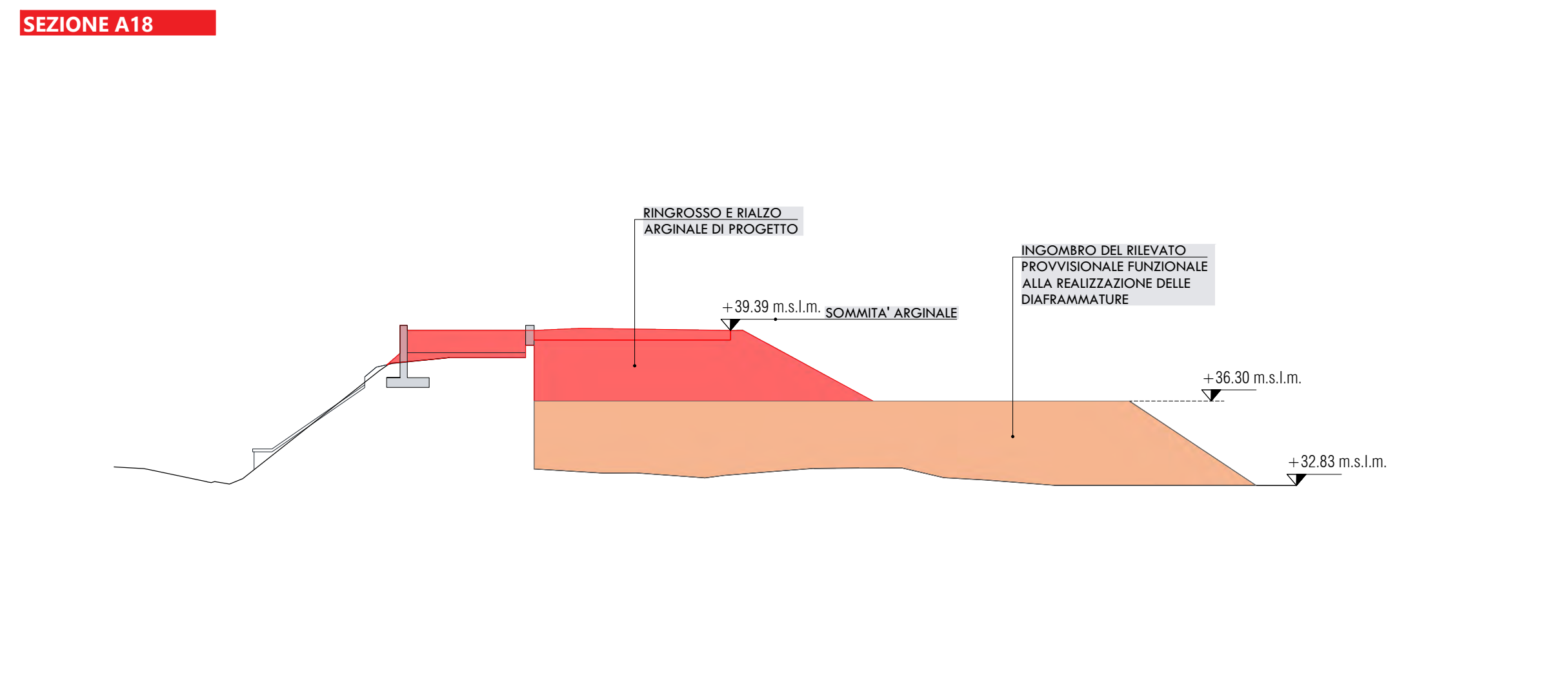
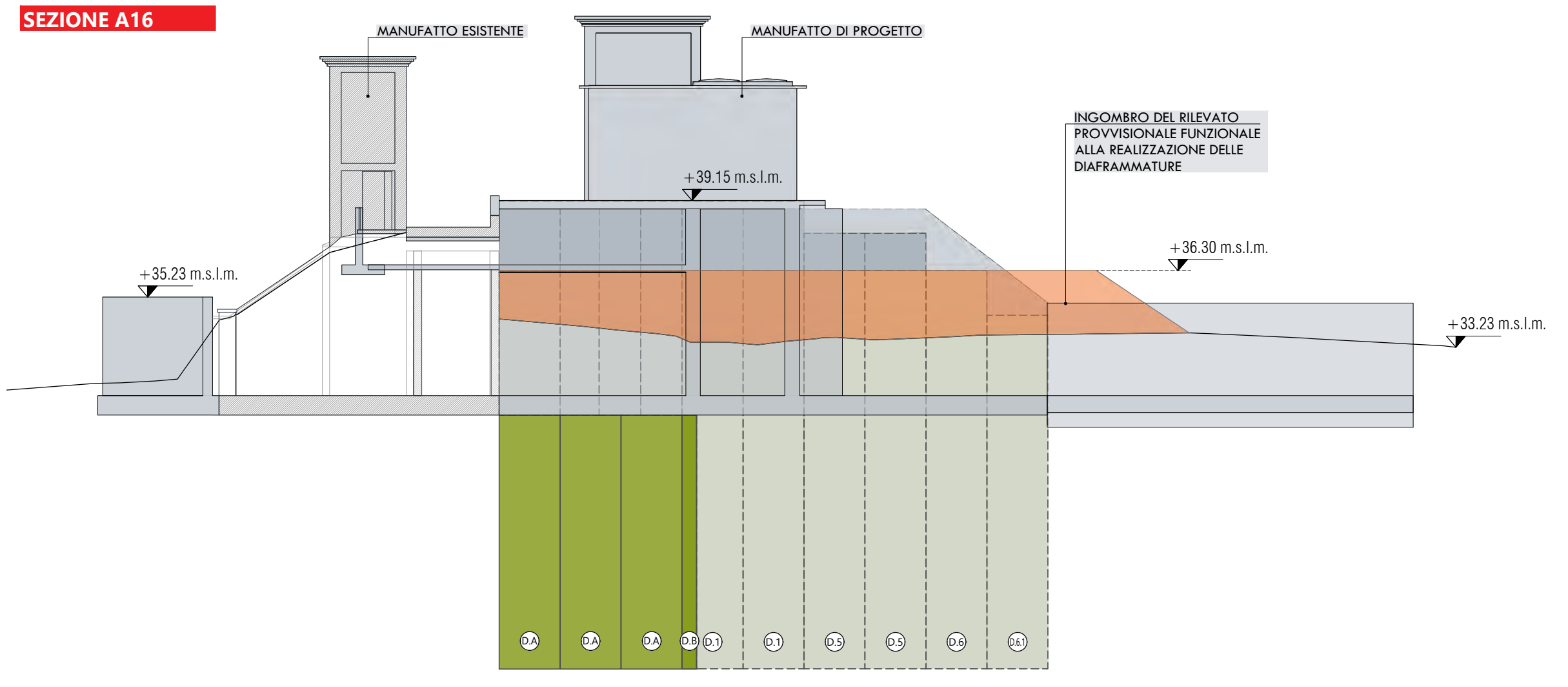


LE SEZIONI IN TAVOLA GRAFICA, RICAVATE DALLE SEZIONI TECNICHE DI PROGETTO DEL RINGROSSO ARGINALE OLTRE CHE DALLE SEZIONI ESTRAPOLATE SULLA NUOVA INFRASTRUTTURA IDRAULICA DI PROGETTO, DESCRIVONO L'IMPATTO DEL RILEVATO PROVVISORIO (IN COLORE ARANCIO), CON RIFERIMENTO A:

- * TERRENO E FONDO ALVEO FOSSADONE NELLO STATO DI FATTO
- * DIAFRAMMATURE IN PROGETTO
- * RILEVATO ARGINALE IN PROGETTO
- * STRUTTURA IDRAULICA (CON RELATIVI EDIFICI DI PERTINENZA) IN PROGETTO



Comittente: Agenzia Interregionale per il fiume Po Strada Giuseppe Garibaldi 75 43121 Parma

AIPo
Agenzia Interregionale per il fiume Po

Commissa: **CR-E-815 Rifacimento chiavica del Fossadone sull'Argine Maestro sinistro del fiume Po in Comune di Stagno Lombardo (CR)** - Cod OPERA 936 - CUP B53H19000290002 - CIG 82186558A7

Progetto
ISI
ingegneria e ambiente
Idraulica Strutture Infrastrutture
Via Martiri della Liberazione 36 43126 Parma tel. 0521 941229 info@isiingegneriaambiente.it www.isiingegneriaambiente.it
Ing. Gian Lorenzo Bernini
Ing. Rosaria Ragazzini

Livello di progettazione

PROGETTO DEFINITIVO					
OPERE PROVVISORIALI Fasi costruttive e modalità di sostegno degli scavi - 2 di 2				Scala: 1:100	
				2020-815-CR-SPS4.2	
				Tav.	
REVISIONE	DATA	DESCRIZIONE	REDATTO	VERIFICATO	APPROVATO
02	28.08.2020	Aut. Paesaggistica	MF	RR	FA
03	23.12.2020	Progetto Definitivo	MF	RR	FA